

CCI



Édition

GRAND LILLE

www.grand-lille.cci.fr

le mag

LE MAGAZINE DES CCI NORD DE FRANCE

N° 5 / Février 2012

LES PRODUITS INNOVANTS "MADE IN NORD- PAS DE CALAIS"

p.12 et 13



Enjeux

"Métropole Marchande",

un projet stratégique pour toute la région. Interview du président de la CCI Grand Lille. **p.7**

DOSSIER

Formalités des entreprises



Votre CCI : un guichet unique pour toutes vos démarches ! **p.9**

Grand Lille

Analyse
économique
une importance stratégique
p.3

Le pilotage
par les enjeux
une pratique
qui se généralise **p.5**

CCI
GRAND
LILLE



NORD DE FRANCE

DÉCONGESTIONNER LA MÉTROPOLE, UNE URGENCE



Notre projet stratégique est celui d'une Métropole Marchande. De ce point de vue, la congestion routière nous isole car aujourd'hui, ce qui ancre une ville dans la mondialisation, ce sont les échanges et les flux. Or, bien loin de se réduire, cette congestion augmente chaque année, coûtant plus d'1,4 milliard d'euros par an.

Deux observations me viennent sur la base de ce constat de thrombose :

- il est impératif de fluidifier la circulation pour assurer notre développement. Si les acteurs publics ne lèvent pas ce frein, les efforts en matière de politique économique seront vains et il faudra assumer les contradictions entre un discours volontariste et les actes,
- la fluidité du trafic est un facteur concurrentiel déterminant. Les chefs d'entreprise le savent, pour gagner en compétitivité, tous les paramètres ne sont pas modulables. C'est le cas du prix du carburant par exemple. Mais dans les contraintes, il y a celles que l'on subit et celles que l'on s'impose.

“ Les solutions relèvent de la responsabilité locale ”

La congestion routière sera bientôt la contrainte de trop. Celle qui fera que les modèles économiques ne seront plus soutenables. Les solutions à mettre en place de toute urgence sont de la responsabilité locale.

Les CCI continueront à se battre avec les acteurs économiques pour que soient créées des infrastructures, condition impérative du développement et de l'emploi.

Je vous souhaite à toutes et à tous une excellente lecture de ce numéro.

Philippe Hourdain
Président de la CCI Grand Lille

SOMMAIRE

N° 5 / Février 2012

4

Entreprendre

- Permanences d'avocats pour répondre aux questions juridiques des entreprises.
- Nouveau service en ligne : ne risquez plus de manquer vos échéances fiscales et sociales !

5

- Stratégie d'entreprise : le pilotage par les enjeux.
- Les commerçants de Saint-Omer/Saint-Pol invités à s'appropriier les nouvelles technologies.
- Des entreprises expérimentent l'affichage environnemental.

6

Développement territorial

- L'Université catholique et les entreprises, un partenariat historique.
- Tout savoir sur les flux transfrontaliers de consommation avec la première étude Transvisite.
- Pensez à renouveler votre bail commercial !

7

Enjeux

- Interview de Philippe Hourdain, président de la CCI Grand Lille : "Grand Lille, Métropole Marchande", un projet stratégique pour toute la région.

8

Stratégies et opérations

- Supinfocomgroup (regroupant les trois écoles numériques de la CCI Grand Hainaut) réussit son envol à l'international.

9

Dossier Les CCI facilitent vos formalités

- L'éclairage de Philippe Flament.
- Gagner du temps au guichet unique CCI !
- Les démarches accompagnées.



13

Entreprendre

- Les produits innovants "Made in Nord-Pas de Calais".

14

Agenda

16

Repères



• **Directeur de la publication** : Philippe Vasseur, président de la Chambre de commerce et d'industrie de région Nord de France
 • **Comité éditorial** : Édouard Magnaval, président de la CCI de l'Artois - Jean-Marc Puisseuseau, président de la CCI Côte d'Opale - Philippe Hourdain, président de la CCI Grand Lille - Francis Aldebert, président de la CCI Grand Hainaut • **Rédactrice en chef** : Michèle Buinet-Bonaly, directrice de la communication CCI de région • **Responsable d'édition Grand Lille** : Fabienne Claviez • **Rédaction** : Citation & Ensemble • **Conception graphique et réalisation** : Citation & Ensemble • **Impression** : Mordacq, Aire-sur-la-Lys • **Routage** : Mil'Adresses, Ste-Catherine-les-Arras • **ISSN** : 2119-2898
 • **Dépôt légal** : 1^{er} trimestre 2012.

CCI le mag

MAGAZINE MENSUEL DES CHAMBRES DE COMMERCE ET D'INDUSTRIE NORD DE FRANCE

Contact : cci.lemag@norddefrance.cci.fr

C'EST D'ACTU! [À SUIVRE...]

PRISE DE PAROLE

**L'IMPORTANCE DES ÉTUDES
comme élément
stratégique**



Président de la commission Analyse économique de la CCI de Région et des CCI territoriales, Jean-Pierre Guillon a mis en avant la force des études lors de l'assemblée générale de la CCI Grand Lille, en décembre dernier.



« Le plus grand nombre considère trop souvent comme acquises des informations dont l'exactitude demande à être vérifiée. C'est l'une des vocations du service informations et analyses économiques et territoriales (direction des études). Pour défendre avec détermination les intérêts des entreprises qu'ils représentent, les élus de la CCI ont tout intérêt à s'emparer de données établies pour étayer leurs prises de position et ainsi mieux peser dans le débat public. Le "service études" dispose, grâce aux multiples relais de proximité des CCI, de la meilleure connaissance qu'il soit des entreprises et des territoires de la région, qu'il traduit en chiffres et en analyses.

L'économie est une économie de mouvements, de flux et d'échanges. Il est très important de regarder en permanence ce qui se passe. Nous avons justement cette chance de disposer d'analyses en temps réel de la situation économique, ce qui permet aux élus d'actionner les bons leviers dès que s'expriment des problématiques pour les entreprises et les territoires. Qui plus est lorsque se profile un ralentissement de l'économie, source de difficultés. Les analyses du "service études" sont mises à disposition en ligne et diffusées par voie électronique, et de très précieux documents synthétiques sont édités régulièrement ».

■ www.grand-lille.cci.fr

TEXTOS

■ **Aéroport de Lille Repères**



© Aéroport de Lille / Francis Bocquet

7 grandes villes en région (Bordeaux, Lyon, Marseille, Nantes, Nice, Strasbourg et Toulouse) reliées à Lille par Air France, avec de nombreux départs quotidiens, et Brest deux fois par jour avec Chalcir !

3 compagnies low-cost les plus importantes d'Europe présentes (une exclusivité !) : Ryanair (Marseille et Porto), Vueling (Toulouse et Barcelone aéroport El Prat), et la nouvelle arrivée easyJet. Celle-ci proposera dès mars, et pour commencer, des liaisons Lille-Toulouse et Lille-Nice (4 vols par semaine) avec des Airbus A320.

1,5 hectare de parkings en bétons spéciaux rénovés en 2011, afin de pouvoir mieux accueillir les avions de plus grandes capacités.

4 passerelles passagers opérationnelles en 2012.

20 millions d'euros investis dans les infrastructures entre 2009 et 2012.

1 170 000 passagers à l'aéroport en 2011.

Plus de 16 000 vols commerciaux au service des clients chaque année.

À noter la bonne tenue des vols-vacances en 2011 avec les voyagistes et les agences de voyage. Avec Marmara (groupe Tui), Aquatour (groupe Thomas Cook) et les autres tour opérateurs (Fram par exemple), 35 destinations loisirs sont accessibles de Lille. Par ailleurs, une nouvelle destination "les îles du Cap Vert" et des vols réguliers Lille-Tunis par Tunisair sont également proposés.

ÇA BOUGE À L'AÉROPORT DE LILLE, DE LILLE C'EST PLUS FACILE !

■ www.lille.aeroport.fr

■ **Club des auto-entrepreneurs : évoluer vers une entreprise classique**

Avec l'objectif de favoriser la métamorphose de projets à fort potentiel en entreprises pérennes, l'Agence territoriale St Omer/St Pol invite les auto-entrepreneurs à rejoindre ce nouveau club. Six rencontres sont programmées cette année. Participation gratuite.

■ **Contact : CCI Grand Lille, Valérie Haze, 03 20 63 77 77**

PERMANENCES JURIDIQUES L'ORDRE DES AVOCATS conseille les entreprises



© Paty Wingrove - Fobolia

Quel contrat d'embauche choisir ? Les clauses de tel ou tel bail commercial ne sont-elles pas trop contraignantes ? Que faire en cas de litiges entre associés ?... Nombreuses sont les entreprises à solliciter la Chambre de commerce et d'industrie pour des questions juridiques. Or, seuls les avocats sont habilités à fournir ce type de conseil. C'est pourquoi la CCI Grand Lille met en place des permanences chaque 2^{ème} jeudi du mois, en partenariat avec l'Ordre des avocats. Un véritable service de proximité qui facilite la rencontre entre l'entreprise et un avocat compétent. Le tout à un tarif préférentiel (60 € HT la consultation de 30 minutes). Le dirigeant souhaitant obtenir un conseil juridique peut désormais adresser sa demande à la CCI, en précisant la spécialité juridique concernée (droit des sociétés, droit commercial, droit social...).

Un conseiller fera alors le lien avec l'Ordre des avocats qui mandatera un avocat compétent sur la question.

■ Inauguré à Lille, ce service sera étendu à l'ensemble du territoire

Un partenariat a déjà été tissé avec le Barreau de Lille, permettant aux entreprises et aux commerçants de la métropole de bénéficier des permanences juridiques. La 1^{ère} s'est déroulée le jeudi 12 janvier au Palais de la Bourse. Des discussions sont en cours avec les autres Barreaux situés sur le territoire du Grand Lille (Douai, Saint-Omer, Arras...), afin qu'à l'issue de l'année 2012 tous les ressortissants de la CCI bénéficient de ce précieux service.

■ **Contact :**
Marie Hoste, 03 20 63 77 77,
(pour les entreprises de la métropole lilloise)

Tourisme d'affaires



“Performance séminaires”, un audit pour progresser

Les établissements accueillant des réunions d'affaires ont tout intérêt à rester concurrentiels. Pour les y aider, la CCI propose aux entreprises touristiques d'intégrer le dispositif régional “Performance séminaires”. Celui-ci leur permet de bénéficier d'un audit complet de leurs prestations, de préconisations et d'un programme de formation adapté. Trois entreprises de Grand Lille en ont déjà profité, dont “Les Salons Kennedy” à la Chapelle d'Armentières.

■ **Contact :** Olivier Marlière, 03 20 63 77 77

QUALITÉ COMMERCE

Coups de pouce à un projet ambitieux

Après avoir repris en 2005 l'entreprise “Aux 2 moulins”, boulangerie, pâtisserie et chocolaterie à Roost-Warendin, Corinne et Philippe Bazin ont fait évoluer leur gamme de produits pour viser une nouvelle clientèle. Puis ils se sont lancés dans une ambitieuse modernisation de l'atelier et de la boutique : « La CCI nous a aidés à obtenir une subvention du Conseil régional pour nos investissements, qui satisfaisaient à des critères de performance énergétique ». L'enseigne a aussi décroché le label Qualité commerce : « C'est une reconnaissance pour toute notre équipe.



L'adaptation aux normes d'accessibilité des personnes à mobilité réduite a été réalisée avec le soutien de la municipalité.

En apportant un regard neuf, l'audit nous a permis de valider notre démarche tournée vers le conseil à la clientèle ». De plus, l'audit Qualité commerce, financé en partie par la CCI, n'a coûté que 50 € à l'entreprise.

■ **Contact :** Xavier Tilmont,
03 20 63 77 77

Démarches administratives

BÉNÉFICIEZ D'UN AGENDA SOCIAL ET FISCAL PERSONNALISÉ

Un service gratuit accessible en permanence !

- 1 **Décrivez**
Le profil de votre entreprise
Obtenez un service personnalisé !
- 2 **Recevez**
Par email un rappel de vos échéances
Ne manquez plus aucune échéance !
- 3 **Agissez**
En connaissance de cause avec vos fiches pratiques
Comprenez ce que vous payez !

Faciliter la vie des entreprises, un objectif majeur de la CCI.

Finis le risque d'oublier vos échéances sociales et fiscales ! Il suffit de remplir un court questionnaire sur le site internet de la CCI. Selon le domaine d'activité de votre entreprise, votre nombre de salariés... vous profiterez d'un service parfaitement personnalisé. Vous recevrez ainsi, par courriel et à une périodicité choisie, toutes les alertes fiscales et sociales vous concernant. Le site présente également des fiches pratiques pour mieux comprendre ces obligations administratives. Bon à savoir : ce service est gratuit.

■ **Contact :** CCI Grand Lille, 03 20 63 77 77, www.grand-lille.cci.fr

FORMATION

Les midis du e-commerce

La CCI Grand Lille met en place un cycle de formations pour mieux appréhender l'e-commerce en plein développement.



Les cycles de formation "les midis du e-commerce" sont organisés à l'Agence territoriale de St Omer et destinés aux personnes qui souhaitent s'informer sur la façon dont fonctionne cette forme commerciale. Elle connaît un développement exponentiel depuis cinq ans, en activité principale comme en activité complémentaire. La formation aborde tant des thèmes généraux (l'e-commerce, pour qui, pour quoi ?...) que des thèmes beaucoup plus spécialisés (le référencement sponsorisé, la vente par smartphone...). L'e-commerce génère chaque année en France plusieurs milliards de chiffre d'affaires. Il serait vraiment dommage de passer à côté !

■ **Contact:**
Julien Sacépé, 03 20 63 77 77

STRATÉGIE

LE PILOTAGE PAR LES ENJEUX SE GÉNÉRALISE

Le projet stratégique 2011-2015 de la CCI Grand Lille préconise "une évaluation systématique de toutes ses actions d'accompagnement des PME/PMI afin d'en mesurer la pertinence pour les entreprises et pour le développement économique du territoire".



Un nouveau mode de prototype qui a permis à Jean-Jacques Lemaître de décrocher un contrat important avec Bombardier.

La CCI a adopté le pilotage par les enjeux, un recentrage sur les résultats réels des accompagnements et la poursuite des relations dans le temps. Ce mode de pilotage a été mis en œuvre pour la première fois lors de l'action collective "Stratégie, diversification et mutations économiques"

qui s'est déroulée en 2011 et a concerné 12 entreprises. Il a consisté à formuler et à valoriser des enjeux, en y associant un ou plusieurs indicateurs de type quantitatif et qualitatif. Ces indicateurs seront mesurés en 2012 lors de bilans "à froid", afin d'évaluer objectivement le degré

d'atteinte des enjeux et de rendre compte aux financeurs de l'action.

■ 2012, l'année de la généralisation

« Ce mode de pilotage a parfaitement rempli sa mission », se satisfait Jean-Jacques Lemaître, Pdg de Sogema Services (à Lys-lez-Lannoy, 140 salariés) : « Il m'a permis de décrocher un contrat important avec Bombardier, un géant mondial de la construction ferroviaire ». 2012 verra la généralisation de ce mode de pilotage, avec l'action GPEC (gestion prévisionnelle des emplois et des compétences) qui se déroule actuellement dans 60 entreprises. Progressivement, les accompagnements animés par les conseillers développement entreprises adopteront ce mode de pilotage.

■ **Contact:** Thierry Brusson, 03 20 63 77 77

Environnement

L'affichage environnemental en expérimentation

Treize entreprises testent actuellement l'affichage des impacts environnementaux de leurs produits de grande consommation, dans le cadre de l'expérimentation nationale.

Cette expérimentation, d'une durée minimale d'un an, a pour objectif de tester, évaluer et analyser la capacité des industriels et des distributeurs à mesurer l'impact de la fabrication de leurs produits sur l'environnement. Les entreprises sont libres de tester le support et le format d'affichage qu'elles souhaitent. L'Ademe, le Conseil régional, la CCI Grand Lille, la CCI de région, la plateforme Avnir

et le Picom soutiennent cette démarche en mettant en place une action collective d'information et de sensibilisation des entreprises et du grand public. Une démarche intéressante quand on sait qu'un français sur deux souhaite connaître les impacts environnementaux des produits qu'il consomme.

■ **Contact:** Didier Copin, 03 20 63 77 77

PARTENARIAT

“LA CATHO” ET LES ENTREPRISES, une longue histoire !



L'Université catholique de Lille compte 25 000 étudiants, effectuant environ 10 000 stages professionnels par an. Son incubateur a permis en trois ans la création de 25 entreprises par des étudiants ou de jeunes diplômés.

Invitée de l'assemblée générale de la CCI Grand Lille en décembre dernier, Thérèse Lebrun, président-recteur de l'Université catholique de Lille, a souligné les liens forts entre cet établissement d'enseignement supérieur et le tissu économique régional. Et ce, depuis sa création en 1875, à laquelle ont pris part des chefs d'entreprises ! “La Catho” couvre l'ensemble des disciplines, avec une faculté de droit, une faculté d'économie et de gestion, complétées par des écoles (Edhec, Espeme, leseg, Estice...), un secteur sciences et technologies avec des écoles d'ingénieurs (Icam, Isa, Isen, HEI...) et la faculté des sciences, les lettres et les sciences humaines, la théologie et l'éthique ainsi que le secteur santé et social. Présentes dans les conseils d'administration, les entreprises apportent également aux enseignements l'expérience de centaines d'intervenants extérieurs !

■ Développement durable et codesign

En partenariat avec la CCI, l'Université catholique a déterminé trois axes de travail structurants, impliquant fortement les entreprises. Tout d'abord, la sensibilisation et l'accompagnement des étudiants à la création et à la reprise d'entreprise. Deuxième axe : le développement durable et responsable, intégrant une dimension économique et sociétale avec, parmi les actions, l'apport de conseil aux entreprises en matière de bilan carbone. Troisième axe : les centres de codesign mariant sciences et technologies, management et design, pour créer de nouveaux produits et services. Les entreprises peuvent y venir créer les leurs avec les étudiants et les enseignants-chercheurs.

Eurométropole

Mutualiser les initiatives des CCI des 3 régions

Pour appuyer l'Eurométropole Lille-Kortrijk-Tournai, les CCI Grand Lille, Voga et WaPi unissent leurs initiatives au sein du GEIE Euro 3. Objectif : réussir le challenge de l'aménagement du territoire et du développement transfrontalier des PME, pour lesquelles est mis en place un centre transfrontalier des entreprises.

www.euro3.org
www.centre-transfrontalier.org
www.eurometropolis.eu

TRANSVISITE

Achats transfrontaliers : résultats de la première enquête

Du littoral à Courtrai en passant par le sud lillois, près de 14 000 ménages français et belges ont été interrogés pour connaître précisément leurs habitudes de consommation de part et d'autre de la frontière. Principaux enseignements de cette étude Transvisite : le shopping est le premier motif de déplacement pour 46 % des Français en Flandre et 42 % des Flamands en France. La connaissance de l'offre passe par le bouche-à-oreille (amis, famille) pour 70 % des Français et 50 % des Flamands. Les consommateurs ont également exprimé des

attentes d'information et les vecteurs de communication les plus adaptés ont été identifiés. Après analyse des résultats, les partenaires du projet Transvisite formuleront des actions pour accentuer les flux de consommation transfrontaliers.



Retrouvez tous les résultats de l'étude en ligne

[www.ci-you.fr/\[rechercher\] Brochure-Transvisite-novembre-2011.pdf](http://www.ci-you.fr/[rechercher]Brochure-Transvisite-novembre-2011.pdf)

Contrat de location

PENSEZ À RENOUELER VOTRE BAIL COMMERCIAL



Les locaux à usage de bureaux ou de commerce d'une surface de plus de 2 000 m² doivent désormais comporter une annexe environnementale.

Toute entreprise commerciale, industrielle, artisanale ou exerçant une profession libérale doit penser à renouveler son bail commercial avant son arrivée à terme. Conclu pour 9 ans, son renouvellement doit s'opérer dans les 6 mois précédant son expiration. À défaut, le bail peut se poursuivre mais attention, car au bout de 12 ans, le loyer risque de subir un déplafonnement. Enfin, les baux conclus ou renouvelés portant sur des locaux commerciaux de plus de 2 000 m² devront désormais comporter une annexe environnementale visant à limiter la consommation énergétique des locaux. Pour en savoir plus, la CCI est à votre disposition.

■ Contact : CCI Grand Lille, 03 20 63 77 77

AGENDA

ATTENTION !
 Vous avez
 jusqu'au
 29 février pour
 déclarer et
 verser la taxe
 d'apprentissage

**Votre CCI,
 premier
 collecteur
 de proximité !**

■ **Contacts :**

CCI de région
 Nord de France
 Isabelle Lecroart,
 03 20 63 79 42
 CCI Artois
 Isabelle Devos,
 03 21 69 23 31
 CCI Côte d'Opale
 Fabrice Gillet, 03 21 46 00 55
 CCI Grand Hainaut
 Jean-Marc Mairesse,
 03 27 28 41 03
 CCI Grand Lille
 Sandrine Gékrière,
 03 20 63 77 77

Du 2 au 4 fév

Lille Grand Palais 6^{ème} salon des métiers et de la formation

L'un des plus grands
 temps forts régionaux de
 promotion des métiers, de
 l'emploi, de la formation
 initiale, professionnelle et
 continue, organisé par la
 Région Nord-Pas de
 Calais.

Le Salon des Métiers :
 3 jours pour découvrir en
 un lieu unique (avec
 showroom de
 l'innovation) plus de 400
 métiers et leurs
 débouchés
 professionnels.

■ **Pour en savoir plus :**
 Clément Agustoni,
 03 28 82 84 34
 www.salondesmetiers.fr

2 fév

**CCI Grand Lille –
 Agence territoriale
 Douai**

Forum des formations pour les SEGPA

Co-organisé par le collège
 André Streinger (Douai),
 le collège Anatole France
 (Sin-le-Noble) et l'Agence
 territoriale Douai de la CCI
 Grand Lille, ce forum
 s'adresse aux élèves de
 section d'enseignement
 général et professionnel
 adapté de 3^{ème} et 4^{ème}
 année répartis au sein des
 11 SEGPA du douaisis.
 Objectif : apporter une
 idée précise et complète
 des formations accessibles
 aux élèves de SEGPA et
 les amener à réfléchir sur
 leur mobilité et leur
 autonomie vis-à-vis des
 transports en commun.
 Ce forum accueillera de
 nombreux participants
 dont les lycées
 professionnels et CFA/UFA
 de l'arrondissement de
 Douai, la plateforme
 mobilité du douaisis
 (EVEOLE), la Chambre
 de Métiers de Douai, les
 CIO de Douai et de Somain.

De 8h30 à 12h
 et de 13h30 à 16h30

■ **Contact :** Corinne Swiercz,
 03 20 63 77 77

7 et 13 fév

La dématérialisation des procédures douanières

La gestion électronique
 des formalités inter-
 nationales est un système
 de délivrance des certificats
 d'origine (CO) en ligne et de
 transmission dématérialisée
 des documents via un
 certificat de conformité.
 Les entreprises
 exportatrices sont ainsi
 invitées à découvrir le
 nouvel outil de gestion
 électronique des
 formalités internationales
 (GEFI) lors des rencontres
 organisées par la CCI
 Grand Lille sur l'ensemble
 de son territoire.

Mardi 7 février :
 Agence territoriale Flandre
 Intérieure. 1 rue de
 Strasbourg à Armentières
Lundi 13 février :
 Agence territoriale
 St Omer / St Pol. Place
 Victor Hugo à Saint-Omer.
De 9h30 à 11h30

■ **Contact :**
 CCI Grand Lille,
 03 20 63 77 77

9 fév

**CCI Grand Lille –
 Agence territoriale
 Lille 1**

Permanence juridique



© Paty Mingrove - Fotolia

Nombreuses sont les
 entreprises qui sollicitent la
 CCI pour des questions

juridiques. C'est pourquoi
 elle a mis en place, en
 partenariat avec l'Ordre des
 avocats, un dispositif de
 permanences juridiques qui
 facilite la rencontre entre
 l'entreprise et un avocat
 compétent. Ce service de
 proximité est proposé
 chaque 2^{ème} jeudi du mois.
 Tarif préférentiel : 60 € la
 consultation de 30 min.

Entre 14h et 17h

■ **Contact :**
 Marie Hoste, 03 20 63 77 77

9 fév

**Galerie "Quinze &
 Milan", Walle 113 –
 Courtrai**

Soirée Business Rencontre Transfrontalière

Les entrepreneurs de
 Flandre Occidentale, de
 Wallonie Picarde et de
 Grand Lille sont invités à
 se rencontrer dans le
 cadre du Centre
 Transfrontalier des
 Entreprises.
 Soirée organisée par
 Unizo Zuid-West
 Vlaanderen en partenariat
 avec la CCI Grand Lille.

À partir de 19h30

■ **Contact :** CCI Grand Lille
 Olivier Ceccotti,
 03 20 63 77 77

14 fév

**CCI Grand Lille –
 Agence territoriale
 Lille**

Préparer la transmission de votre entreprise. Toutes les clés pour réussir !

Quelle que soit la taille de
 votre entreprise, **une
 transmission s'anticipe
 et se prépare.**

Mais il est parfois difficile
 de savoir par quelle étape
 commencer ou à qui
 s'adresser, d'autant que la
 confidentialité nécessaire
 à cette démarche ne

MARDI 21 FÉVRIER

HALL D'HONNEUR DE LA CCI GRAND LILLE

FORUM DE² (DÉCHETS, ÉCONOMIE, ÉCOLOGIE)



Le forum DE² s'impose comme
 le rendez-vous incontournable
 de toute entreprise, quelles
 que soient sa taille et ses
 activités.

92 % des visiteurs y ont trouvé
 en 2011 une solution pour
 gérer leurs déchets et réaliser
 des économies ! De nombreux
 temps forts et animations
 rythmeront la journée du
 21 février. Les invités aux

conférences se prêteront au jeu des questions/réponses avec la salle. Des
 entreprises témoigneront de leur expérience réussie et près de 70 prestataires
 et partenaires des entreprises viendront présenter leurs solutions en matière
 de gestion des déchets.

■ **Gratuit, sur inscription :** CCI Grand Lille, Michaël Verdier, 03 20 63 77 77

AGENDA

permet pas d'agir dans la précipitation. Afin de réussir cette étape de votre vie et de celle de votre entreprise, la CCI Grand Lille organise une série de réunions d'information tout au long de l'année. Le prochain rendez-vous est organisé à l'Agence territoriale Lille, place du Théâtre à Lille.

De 9h à 10h30

■ **Contact:**
Fabien Fléchar, 03 20 63 77 77

17 et 18 fév

CCI Grand Lille – Place du Théâtre à Lille

12^{ème} Salon Studyrama, le rendez-vous pour bien choisir son orientation !

Quelles études choisir après le Bac ? La procédure d'admission Post-bac, qu'est-ce que c'est ? Quelles sont les formations possibles en alternance ? Comment intégrer une école après un Bac +2 ? Préférer des études courtes ou longues ?...

De 14h à 18h

■ **Contact:**
www.studyrama.com/salons.html

18 fév

École de Gestion et de Commerce Grand Lille



Concours Bachelor EGC

Le programme Bachelor se déroule sur 3 ans. Il s'articule autour de 5 pôles de compétences :

MARDI 21 FÉVRIER | 17h30 – CCI DE RÉGION NORD DE FRANCE, LILLE
JEUDI 23 FÉVRIER | 18h30 – CCI ARTOIS, ARRAS
JEUDI 23 FÉVRIER | 18h30 – CCI CÔTE D'OPALE, CALAIS

RENCONTRES RÉGIONALES DE L'ÉCONOMIE : bilan de l'année 2011 et perspectives 2012



Comment va évoluer l'économie du Nord-Pas de Calais en 2012 ? Quels sont les secteurs d'activités qui vont connaître des embellies et ceux qui risquent d'être confrontés à des difficultés ? Qu'en est-il des grands indicateurs de santé économique de notre région (emploi, investissement des entreprises, rentabilité, trésorerie...) ? Outre un coup de projecteur sur les perspectives 2012, les rencontres régionales de l'économie vont permettre aux dirigeants d'entreprises ainsi qu'aux représentants de nombreuses institutions et collectivités territoriales de prendre connaissance des résultats des enquêtes de

conjoncture menées par la CCI de région Nord de France et la Banque de France. Ces analyses chiffrées seront présentées (avec un zoom territorial) le 21 février à Lille ainsi que le 23 février à Arras et Calais.

■ **Informations :** www.norddefrance.cci.fr

Management et développement personnel, Culture économique et juridique, International, Marketing et action commerciale, Gestion et outils de gestion.

Inscription sur le site www.egc-lille.com
Date limite de candidature le 15 février.

■ **Plus d'infos :**
03 28 53 00 00

22 fév

Groupe CEPRECO – Roubaix

1^{er} Concours des Bachelors

Les bachelors sont dispensés au sein de l'École Supérieure de Design et de Merchandising (ESDM) spécialité design graphique ou design d'espace et de l'École Supérieure de la Vente

et des Achats (ESVA) spécialité vente ou achats. Admission sur dépôt du dossier de candidature dûment complété dès janvier 2012.

De 14h à 18h

■ **Toutes les infos sur :**
www.esva-cepreco.fr/inscriptions/admission.html

ou : www.esdm-cepreco.fr/inscriptions/admission.html

■ **Contact:**
03 20 24 23 23

23 fév

CCI Grand Lille – Agence territoriale Douai

Éco conception

Responsables d'entreprises, faites évoluer vos produits par l'éco conception pour gagner de nouveaux marchés. L'objectif prioritaire de l'éco conception est de

minimiser les impacts environnementaux des produits en vue d'améliorer la qualité de vie aujourd'hui et demain. Cette démarche favorise l'ouverture vers de nouveaux marchés et représente un avantage concurrentiel significatif, parfois même décisif dans le cadre d'appel d'offres par exemple. La prise en compte de l'environnement est également un vecteur de réduction des coûts de revient.

17h30

■ **Contact:** Didier Copin, 03 20 63 77 77

16 mars

Lille
Oser l'industrie

Le vendredi 16 mars, une date à pointer sur votre agenda ! Dans le cadre de la semaine de l'industrie, la

CCI de région Nord de France, en partenariat avec le GFI (Groupe des fédérations industrielles), propose une journée sur l'avenir industriel de la région et de ses territoires. Toutes les précisions sur cet événement régional ponctué de propositions d'actions très concrètes et de témoignages de nombreux intervenants dans le futur numéro de CCI le mag.

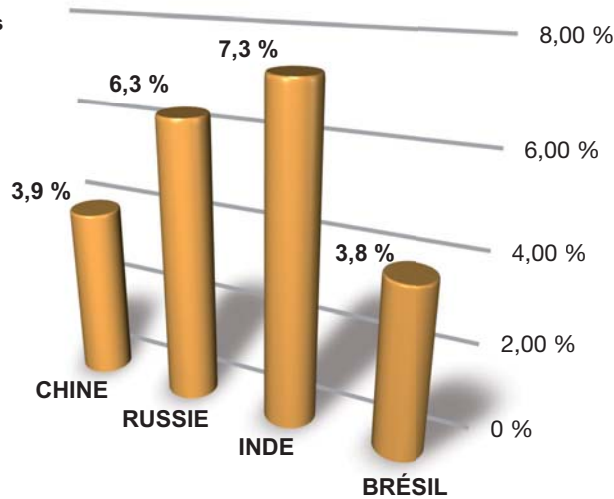
■ **Contact:**
Jean-Louis Guérin
jl.guerin@nordpasdecalais.cci.fr



PANORAMA

LES EXPORTATIONS DE LA RÉGION
VERS LES BRIC (Brésil, Russie, Inde, Chine)

Part du Nord-Pas de Calais
dans les exportations
françaises à destination
des BRIC



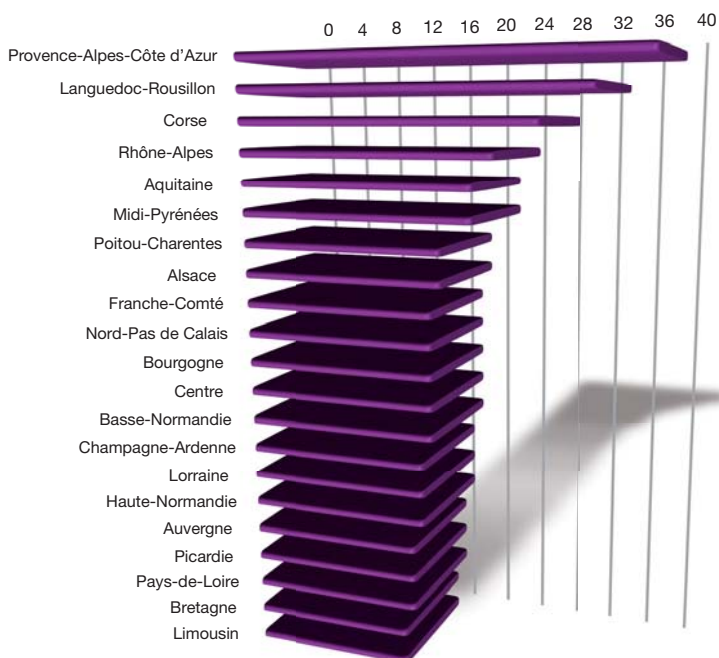
Source : Observatoire de l'international
N°70 novembre 2011

La part de la région dans les exportations françaises vers les BRIC est variable : elle représente 7,3% des exportations à destination de l'Inde, 6,3% vers la Russie, puis tombe à 3,9% vers la Chine et 3,8% vers le Brésil. Les évolutions varient également suivant les pays, nos parts de marché progressent légèrement vers la Russie et le Brésil, tandis qu'elles sont en baisse vers la Chine et l'Inde.

TENDANCES RÉGIONALES

→ Création d'entreprises dans le commerce

Densité de créations
dans le commerce de détail pour 10 000 hab.)

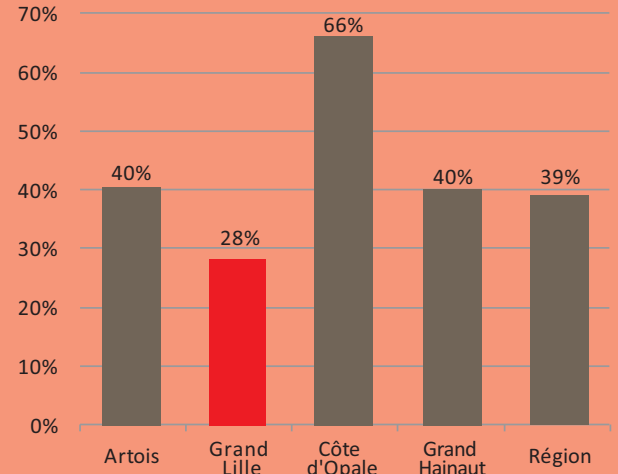


Le Nord-Pas de Calais est la 10^{ème} région de France pour le nombre de créations d'entreprises commerciales par rapport à sa population avec 19 créations pour 10 000 habitants contre 22 en moyenne nationale. Ce léger retard par rapport à la moyenne s'explique en grande partie par les très bonnes performances des régions présentant une forte attractivité touristique (PACA ou Languedoc-Roussillon).

Source : Observatoire du commerce de détail
N°68 novembre 2011 (données INSEE)

→ 1 237 entreprises de Grand
Lille réalisent plus de 5% de
leur chiffre d'affaires à l'export

Part du chiffre d'affaires
réalisé à l'export par les entreprises exportatrices en 2010

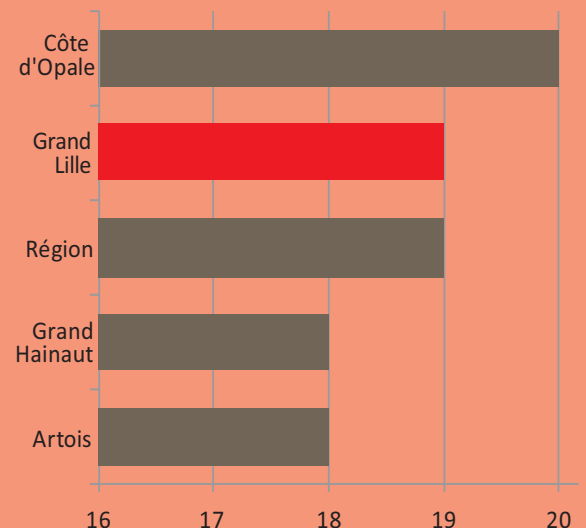


Près de 2 400 entreprises de la région réalisent plus de 5% de leur C.A à l'Export. Parmi celles-ci, plus de la moitié (52%) sont implantées dans le territoire de la CCI Grand Lille. Le taux d'export de ces entreprises atteint 28% contre 39% en moyenne régionale.

Source : Altareas - NB : ne sont prises en compte que les entreprises ayant déposé leurs comptes 2010

→ Densité de créations dans le
commerce par CCI territoriale

Source : INSEE



La densité de création se mesure par le nombre de création rapporté à la population du territoire. En 2010, celle-ci est de 19 créations pour 1 000 habitants en région. Peu de différence sont observées selon les territoires, le périmètre de la CCI Grand Lille apparaissant en outre au même niveau que la moyenne régionale.