

ENQUETE FLASH DE CONJONCTURE Résultats - Septembre 2009

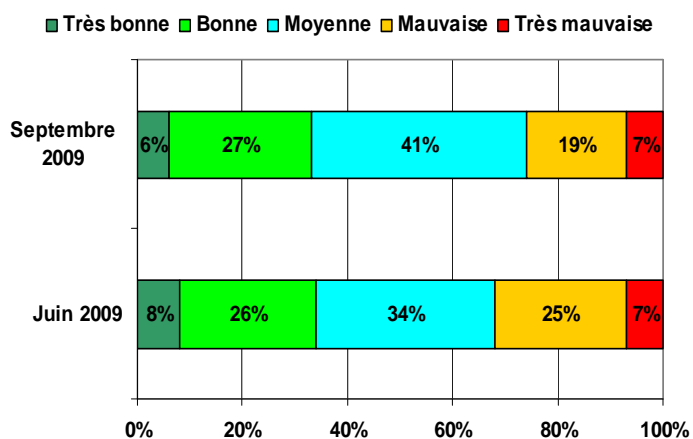
Une image plus positive mais toujours incertaine

Depuis octobre 2008, la CCI Grand Lille interroge tous les trois mois ses entreprises ressortissantes afin de mesurer localement l'impact de la crise économique et son évolution. Cette démarche a été étendue ensuite au niveau régional.

En septembre 2009, plus de 500 entreprises ont participé à l'enquête et nous permettent de déterminer les principales tendances en termes d'activité, d'effectif, de trésorerie et de difficultés.

Selon les sondés, la situation tend à s'améliorer : fin de récession, sortie de crise progressive, ou impact limité ?

La perception de l'activité moins sombre en septembre 2009



Si le nombre de chefs d'entreprises plutôt satisfaits du volume d'activité des derniers mois est stable par rapport à juin 2009 (un tiers des personnes interrogées), la part des personnes jugeant la situation « moyenne » a fortement augmenté, passant de 34% en juin 2009 à 41% en septembre 2009.

De même, la part des répondants jugeant la situation « mauvaise » a diminué, passant de 32% en juin 2009 à 26% en septembre 2009.

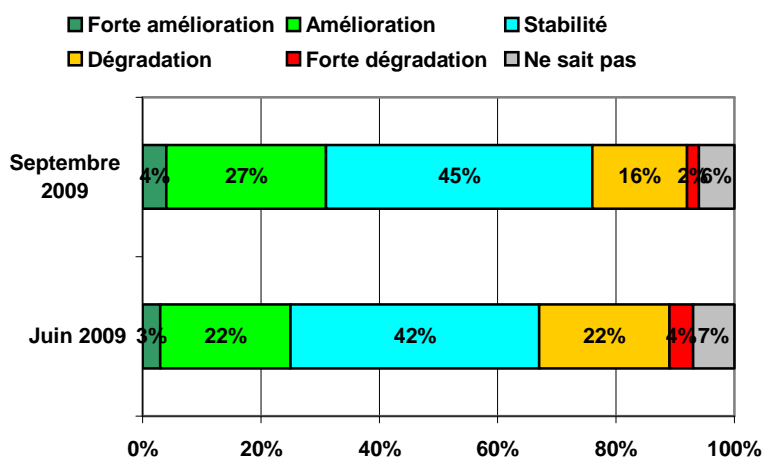
Les résultats diffèrent selon les secteurs d'activité : les avis positifs émanent en premier lieu des secteurs Services aux entreprises et Construction, à l'inverse, les chefs d'entreprises du Commerce et de l'Industrie sont plus réservés.

Des signes forts sur le retour de la confiance des chefs d'entreprises ?

Si 25% des chefs d'entreprises interrogés en juin 2009 parient sur un accroissement de l'activité pour les 3 prochains mois, en septembre 2009 ils sont plus de 30%, ce qui laisserait présager d'un retour de la confiance.

De même, si la part des personnes jouant sur une certaine stabilité de l'activité s'accroît, la part des répondants prévoyant une dégradation de l'activité est en diminution, passant de 26% en juin 2009 à 18% en septembre 2009.

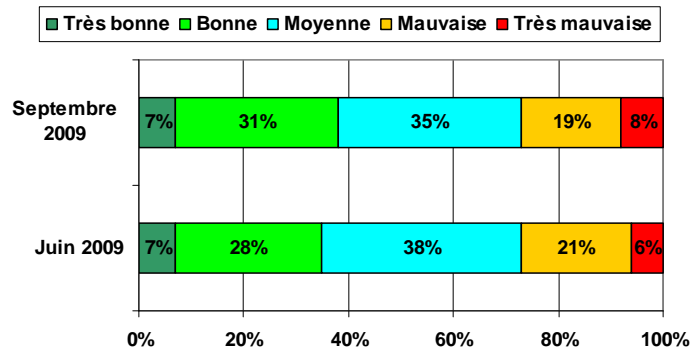
Les chefs d'entreprises du commerce de gros sont les plus sceptiques.



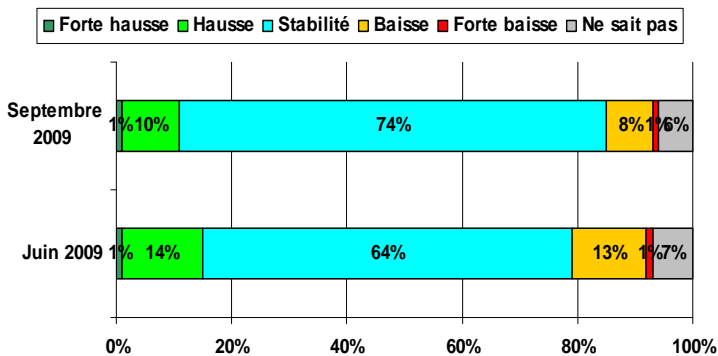
Une situation de trésorerie qui tend à s'améliorer

38% des entreprises s'estiment plutôt satisfaites de leur niveau de trésorerie en septembre 2009, elles étaient 35% en juin 2009.

De même, la part des entreprises rencontrant de gros problèmes de trésorerie tend à se stabiliser entre septembre 2009 et juin 2009.



Mais les améliorations constatées ne se répercutent pas encore sur l'emploi



Les chefs d'entreprises prévoyant des hausses de leurs effectifs sont moins nombreux qu'en juin 2009, mais les chefs d'entreprises anticipant des baisses de leurs effectifs sont également moins nombreux : une stabilité s'installe.

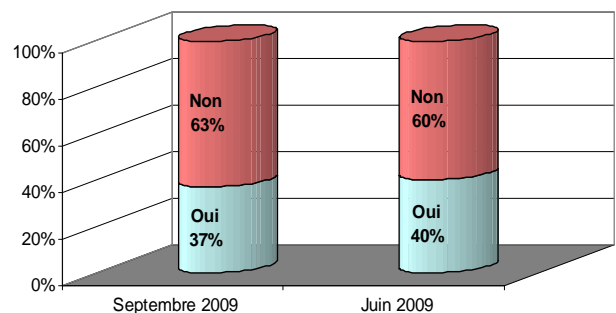
Les difficultés rencontrées sont globalement en baisse, mais varient sensiblement suivant les secteurs d'activités

37% des entreprises déclarent rencontrer actuellement des difficultés en septembre 2009, elles étaient 40% en juin 2009.

Le commerce de détail est le premier secteur à pâtir du climat économique avec près d'une entreprise sur deux affectée.

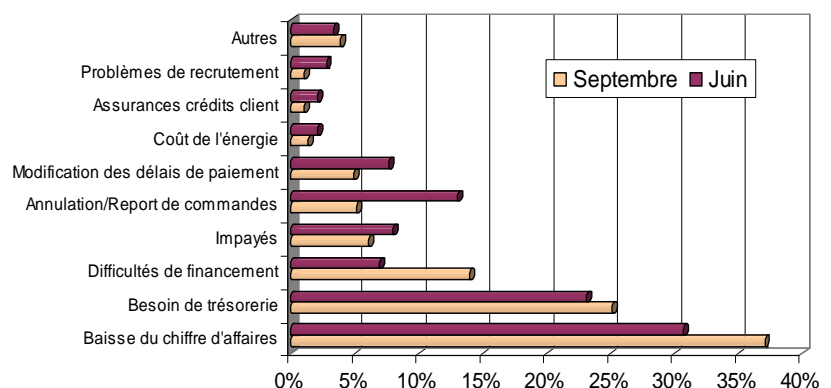
Les commerçants notent par ailleurs un bilan de soldes d'été préoccupant.

A l'inverse, 29% des entreprises industrielles déclarent rencontrer des difficultés.



La baisse du chiffre d'affaires est la difficulté la plus citée et cela quel que soit le secteur d'activité, excepté pour la Construction.

A noter aussi, un report ou une réduction des investissements dans 22% des cas.



La CCI Grand Lille a mis en place une cellule de soutien et d'accompagnement des entreprises (CSA, contact : csa@grand-lille.cci.fr). Par le biais de cette enquête, 14% des chefs d'entreprises interrogés ont émis le souhait de rencontrer un conseiller de la CCI Grand Lille.

Note méthodologique

Date de l'enquête : du 6 au 16 septembre 2009 avec administration du questionnaire en ligne.

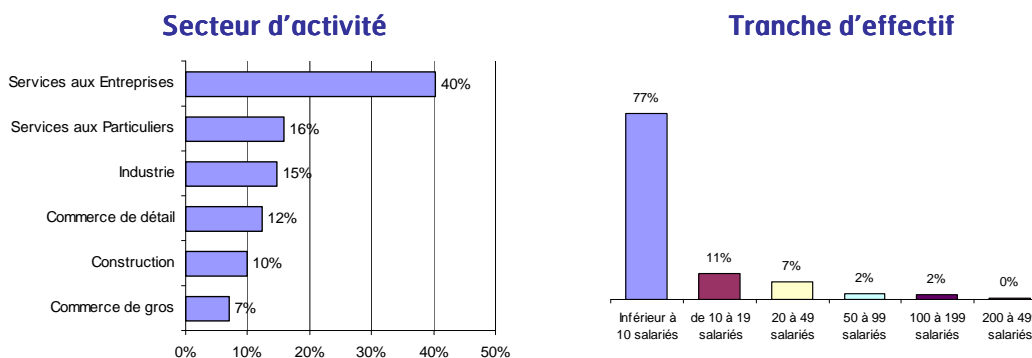
Entreprises interrogées : sièges sociaux, établissements uniques ou établissements secondaires (lorsque le siège social est implanté hors du territoire CCI Grand Lille).

Nombre de répondants : 555, soit un taux de réponse de 11,8%

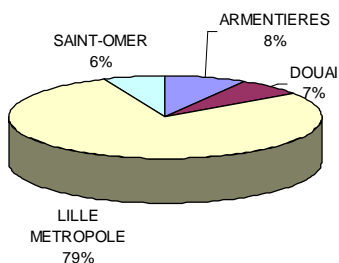
Les résultats de l'enquête ont fait l'objet d'une pondération par secteur d'activité en fonction de son poids dans le tissu économique sur le territoire CCI Grand Lille.

Profil des répondants

Répartition des établissements par :



Zone géographique



Résultats par secteur d'activité

Votre activité durant les derniers mois ?							
Secteur d'activité :	Très bonne	Bonne	Moyenne	Mauvaise	Très mauvaise	TOTAL	
Industrie	0%	22%	50%	19%	9%	100%	
Construction	6%	32%	53%	9%	0%	100%	
Commerce de détail	3%	24%	45%	19%	10%	100%	
Commerce de gros	7%	30%	34%	25%	5%	100%	
Services aux Entreprises	9%	29%	38%	19%	6%	100%	
Services aux particuliers	4%	30%	40%	20%	6%	100%	
TOTAL	6%	27%	41%	19%	7%	100%	

Vos prévisions d'activité pour les prochains mois ?							
Secteur d'activité :	Forte amélioration	Amélioration	Stabilité	Détérioration	Forte détérioration	Ne sait pas	TOTAL
Industrie	0%	21%	52%	15%	9%	3%	100%
Construction	7%	29%	42%	22%	0%	0%	100%
Commerce de détail	1%	22%	50%	15%	3%	8%	100%
Commerce de gros	2%	18%	50%	23%	5%	2%	100%
Services aux Entreprises	6%	32%	44%	14%	2%	3%	100%
Services aux particuliers	3%	31%	41%	14%	0%	11%	100%
TOTAL	4%	27%	45%	16%	2%	6%	100%

Votre situation de trésorerie actuelle ?							
Secteur d'activité :	Très bonne	Bonne	Moyenne	Mauvaise	Très mauvaise	TOTAL	
Industrie	6%	34%	38%	19%	3%	100%	
Construction	2%	24%	57%	9%	9%	100%	
Commerce de détail	3%	24%	38%	25%	10%	100%	
Commerce de gros	7%	44%	29%	16%	4%	100%	
Services aux Entreprises	13%	35%	28%	18%	6%	100%	
Services aux particuliers	3%	31%	35%	22%	9%	100%	
TOTAL	7%	31%	35%	19%	8%	100%	

Jusqu'à présent, la crise économique vous a-t-elle conduit à réduire vos effectifs ?				
Secteur d'activité :	Oui	Non, mes effectifs sont restés stables	Non, j'ai augmenté mes effectifs	TOTAL
Industrie	26%	71%	3%	100%
Construction	13%	75%	13%	100%
Commerce de détail	15%	82%	3%	100%
Commerce de gros	9%	80%	11%	100%
Services aux Entreprises	20%	68%	12%	100%
Services aux particuliers	16%	74%	10%	100%
TOTAL	17%	74%	9%	100%

Vos effectifs dans 3 mois ?							
Secteur d'activité :	Forte hausse	Hausse	Stabilité	Baisse	Forte baisse	Ne sait pas	TOTAL
Industrie	0%	6%	71%	15%	0%	9%	100%
Construction	0%	17%	74%	6%	0%	2%	100%
Commerce de détail	0%	5%	76%	9%	3%	8%	100%
Commerce de gros	0%	7%	79%	7%	0%	7%	100%
Services aux Entreprises	1%	12%	77%	4%	1%	6%	100%
Services aux particuliers	1%	12%	73%	9%	0%	5%	100%
TOTAL	1%	10%	74%	8%	1%	6%	100%

Votre entreprise rencontre-t-elle une difficulté particulière ?			
Secteur d'activité :	Oui	Non	TOTAL
Industrie	29%	71%	100%
Construction	33%	67%	100%
Commerce de détail	47%	53%	100%
Commerce de gros	33%	67%	100%
Services aux Entreprises	33%	67%	100%
Services aux particuliers	35%	65%	100%
TOTAL	37%	63%	100%